



Os Cursos Científico-Humanísticos...

- ❖ Os cursos científico-humanísticos, vocacionados para o prosseguimento de estudos de nível superior (universitário ou politécnico), têm a duração de 3 anos letivos, correspondentes aos 10º, 11º e 12º anos de escolaridade.
- ❖ Destinam-se a alunos que, tendo concluído o ensino básico (9º ano ou habilitação equivalente), pretendam obter uma formação de nível secundário.
- ❖ A oferta formativa compreende quatro cursos:
 - Ciências e Tecnologias
 - Ciências Socioeconómicas
 - Línguas e Humanidades
 - Artes Visuais



Os Cursos Científico-Humanísticos...

- ❖ Os planos de estudo dos cursos integram:
 - ❑ A **componente de formação geral** [comum aos quatro cursos] – que visa contribuir para a construção da identidade pessoal, social e cultural dos jovens;
 - A componente de formação geral é constituída pelas disciplinas de:
 - Português
 - Língua Estrangeira I, II ou III (Alemão, Espanhol, Francês ou Inglês)
 - Filosofia
 - Educação Física
 - ❑ A disciplina de **educação moral e religiosa**, de frequência facultativa.



Os Cursos Científico-Humanísticos...

- A **componente de formação específica** – que visa proporcionar formação científica consistente no domínio do respectivo curso;
 - A componente de formação específica é constituída por:
 - Uma disciplina trienal obrigatória (10º, 11º e 12º anos);
 - Duas disciplinas bienais (10º e 11º anos), a escolher de entre o leque de opções de cada curso, obrigatoriamente ligadas à natureza do mesmo;
 - Duas disciplinas anuais (12º ano), a escolher de entre o leque de opções de cada curso, sendo pelo menos uma obrigatoriamente ligada à natureza do mesmo.



Os Cursos Científico-Humanísticos...

- ❖ Nos cursos científico-humanísticos a avaliação assume duas modalidades:
 - ❑ Formativa, concretizada ao longo do ano letivo, e
 - ❑ Sumativa interna (integrada no processo de ensino-aprendizagem ou através de provas de equivalência à frequência) e externa (exames nacionais).
 - A avaliação sumativa externa, concretizada na realização de exames finais nacionais, tem lugar no ano terminal das seguintes disciplinas:
 - Português (componente de formação geral);
 - Trienal (componente de formação específica);
 - Bienais – 2 (componente de formação específica)

- ❖ A conclusão dos cursos depende da aprovação em todas as disciplinas e nas áreas não disciplinares do plano de estudos respectivo. Estes cursos conferem um diploma de conclusão do nível secundário de educação.

Os Cursos Científico-Humanísticos...

- Línguas e Humanidades





Ensino secundário...

Plano de Estudos Línguas e Humanidades

Componentes de Formação	Disciplinas	Carga Horária Semanal (x 90 minutos)		
		10.º	11.º	12.º
Geral	Português	2	2	2
	Língua Estrangeira I, II ou III	2	2	-
	Filosofia	2	2	-
	Educação Física	2	2	2
Específica	História A	3	3	3
	Opções			
	Geografia A	3	3	-
	Latim A	3	3	-
	Língua Estrangeira I, II ou III	3,5	3,5	-
	Literatura Portuguesa	3	3	-
	Matemática Aplicada às Ciências Sociais	3	3	-
	Opções			
	Filosofia A			
	Geografia C			
	Latim B			
	Língua Estrangeira I, II ou III	-	-	3
	Literaturas de Língua Portuguesa			
	Psicologia B			
	Sociologia			
Opções				
Antropologia				
Aplicações Informáticas B				
Ciência Política				
Clássicos da Literatura	-	-	3	
Direito				
Economia C				
Grego				
	Formação Cívica	0,5	-	-
	Educação Moral e Religiosa	(1)	(1)	(1)

Línguas e Humanidades – Saídas Profissionais

Área de Direito, Ciências Sociais e

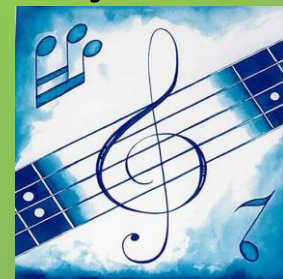
Humanidades

- Animação Sociocultural
- Comunicação
- Criminologia
- Direito
- Estudos Europeus
- Línguas
- Arqueologia
- Ciências da Linguagem
- Filosofia
- História
- Secretariado
- Tradução



Área de Ciências da Educação

- Educadores de Infância
- Professores do ensino básico
- Educação Social
- Educação Musical



Área do Turismo

- Informação Turística
- Produção Alimentar em
- Restauração
- Restauração
- Turismo

